

Rapport de mission de repérage des matériaux et produits contenant de l'amiante avant réalisation de travaux

R. 4412-97 modifié par le décret 2012-639 du 4 mai 2012
Norme NF X 46-020

1 SQUARE P. ALGIS LGT 3

3

77360 VAIRES SUR MARNE



A \ INFORMATIONS GENERALES

A.1 \ DESIGNATION DU BÂTIMENT

Nature du bâtiment :		Adresse :	1 SQUARE P. ALGIS LGT 3 77360 VAIRES SUR MARNE
Cat. Du bâtiment :		Bâtiment :	
Etage :		Porte :	3
Ref Cadastrale :	NC	Propriété de :	OPH77 10 AVENUE CHARLES PEGUY 77000 MELUN

A.2 \ DESIGNATION DU DONNEUR D'ORDRE

Nom :	OPH77	Documents remis :	
Adresse :	10 AVENUE CHARLES PEGUY 77000 MELUN	Moyens mis à disposition :	

A.3 \ EXECUTION DE LA MISSION

RAPPORT N° :	50LAA0503	Laboratoire d'Analyses :	ITGA
Repérage réalisé le :	30/10/2017	Adresse laboratoire :	3 RUE ARMAND HERPIN LACROIX - CS 46537 35065 RENNES CEDEX
Accompagnateur :		Numéro d'accréditation :	1-5967
Par :	Kevin YMANETTE	Organisme d'assurance professionnelle :	ALLIANZ
N° certificat :	CPDI4030	Adresse assurance :	Direction Opérations Entreprises 5C Esplanade Charles de Gaulle 33081 BORDEAUX CEDEX
Date d'obtention :	20/07/2016	N° de contrat d'assurance :	55897385
Organisme certificateur	I.CERT PARC EDONIA - BAT G - RUE DE LA TERRE VICTORIA - 35760 SAINT GREGOIRE	Date de validité :	31/12/2017

B \ CACHET DU DIAGNOSTIQUEUR

FAIT LE 08/11/2017

Cabinet : EXPERT HABITAT & INDUSTRIE INGENIERIE

Nom du responsable : **DEMOULIN Frédéric**

Nom du diagnostiqueur : **Kevin YMANETTE**



C\ SOMMAIRE

Table des matières

A \ INFORMATIONS GENERALES	2
A.1 \ DESIGNATION DU BÂTIMENT	2
A.2 \ DESIGNATION DU DONNEUR D'ORDRE	2
A.3 \ EXECUTION DE LA MISSION.....	2
B \ CACHET DU DIAGNOSTIQUEUR	2
C \ SOMMAIRE	3
D \ CONCLUSIONS	4
E \ PROGRAMME DE REPERAGE	5
F \ CONDITIONS DE REALISATION DU REPERAGE	7
G \ RAPPORTS PRECEDENTS.....	7
H \ RESULTATS DETAILLES DU REPERAGE	8
ANNEXE 1 – PHOTOS DES ELEMENTS AMIANTES ET/OU NON AMIANTES.....	21
ANNEXE 3 – PROCES VERBAUX D'ANALYSES.....	27
ATTESTATION(S).....	32
CERTIFICAT DE COMPETENCES	33

D\ CONCLUSIONS

Dans le cadre de la mission décrite en tête de rapport, il a été repéré des matériaux et produits contenant de l'amiante

PIECE	ETAGE	ELEMENTS	DESCRIPTIF LABORATOIRE	REPERAGE	Echantillon	METHODE	ETAT	RESULTAT
Salle de bains		Colle plinthe	Colle grise + joint cassant gris en faible quantité non séparable	Mur E	50LAA0503P004	RESULTAT ANALYSE	DEGRADATION PARTIELLE	Fr1:Amiante détecté (Chrysotile)
Placard 1		Dalle de sol	Colle bitumineuse noire + ragréage gris non séparable	Sol	50LAA0503P009	RESULTAT ANALYSE	BON ETAT	Fr1:Amiante détecté (Chrysotile)
Placard 1		Dalle de sol	Dalle dure cassante grise	Sol	50LAA0503P009	RESULTAT ANALYSE	BON ETAT	Fr2:Amiante détecté (Chrysotile)
		Dalle de sol	Colle bitumineuse noire + ragréage gris non séparable	Sol	50LAA0503P009	ZSO	BON ETAT	Fr1:Amiante détecté (Chrysotile)
Entrée		Dalle de sol	Colle bitumineuse noire + ragréage gris non séparable	Sol	50LAA0503P009	ZSO	BON ETAT	Fr1:Amiante détecté (Chrysotile)
Séjour		Dalle de sol	Colle bitumineuse noire + ragréage gris non séparable	Sol	50LAA0503P009	ZSO	BON ETAT	Fr1:Amiante détecté (Chrysotile)
Placard 2		Dalle de sol	Colle bitumineuse noire + ragréage gris non séparable	Sol	50LAA0503P009	ZSO	BON ETAT	Fr1:Amiante détecté (Chrysotile)
Chambre 1		Dalle de sol	Colle bitumineuse noire + ragréage gris non séparable	Sol	50LAA0503P009	ZSO	BON ETAT	Fr1:Amiante détecté (Chrysotile)

PIECE	ETAGE	ELEMENTS	DESCRIPTIF LABORATOIRE	REPERAGE	Echantillon	METHODE	ETAT	RESULTAT
		Dalle de sol	Dalle dure cassante grise	Sol	50LAA0503P009	ZSO	BON ETAT	Fr2:Amiante détecté (Chrysotile)
Entrée		Dalle de sol	Dalle dure cassante grise	Sol	50LAA0503P009	ZSO	BON ETAT	Fr2:Amiante détecté (Chrysotile)
Séjour		Dalle de sol	Dalle dure cassante grise	Sol	50LAA0503P009	ZSO	BON ETAT	Fr2:Amiante détecté (Chrysotile)
Placard 2		Dalle de sol	Dalle dure cassante grise	Sol	50LAA0503P009	ZSO	BON ETAT	Fr2:Amiante détecté (Chrysotile)
Chambre 1		Dalle de sol	Dalle dure cassante grise	Sol	50LAA0503P009	ZSO	BON ETAT	Fr2:Amiante détecté (Chrysotile)
Salle de bains		Colle plinthe	Colle grise + joint cassant gris en faible quantité non séparable	Mur D	50LAA0503P004	ZSO	DEGRADATION PARTIELLE	Fr1:Amiante détecté (Chrysotile)
Salle de bains		Colle plinthe	Colle grise + joint cassant gris en faible quantité non séparable	Mur E	50LAA0503P004	ZSO	DEGRADATION PARTIELLE	Fr1:Amiante détecté (Chrysotile)
Salle de bains		Colle plinthe	Colle grise + joint cassant gris en faible quantité non séparable	Mur F	50LAA0503P004	ZSO	DEGRADATION PARTIELLE	Fr1:Amiante détecté (Chrysotile)

ZSO : Zone de Similitude d'Ouvrage

Liste des locaux non visités concernés par les travaux et justification

PIECE	ETAGE	STATUT DE VISITE
NEANT		

Liste des éléments non inspectés et justification

PIECE	ETAGE	ELEMENTS	REPERAGE	RESULTAT
NEANT				

E \ PROGRAMME DE REPERAGE

Rapport N° : 50LAA0503

30/10/2017

5/34

Date d'édition : 08/11/2017

EXPERT HABITAT & INDUSTRIE INGENIERIE - 21 route d'Albert 62450 AVESNES LES BAPAUME

Téléphone : 03.21.73.41.44 - Fax 03 21 73 94 79 - Site : www.expert habitat.com

SAS au capital de 55 000 € - Siret n° 479 076 838 00032

PIECES CONCERNEES	PERIMETRE DU REPERAGE	REPERAGE	TRAVAUX	ELEMENTS	Echantillonnage	REMARQUES PARTICULIERES
	LOGEMENTS COLLECTIFS		Selon BT			

Aucun document disponible

ELEMENTS A SONDER OU A ANALYSER NON PRESENTS:

F \ CONDITIONS DE REALISATION DU REPERAGE

Le repérage amiante avant travaux, contient les informations sur la présence d'amiante dans les matériaux et produits du bâtiment afin d'informer les intervenants réalisant des activités ou interventions sur des matériaux et/ou équipements susceptibles de libérer des fibres d'amiante selon la liste citée dans le cadre E.

Il consiste à identifier et localiser, par inspections visuelles et investigations approfondies pouvant être destructives, l'ensemble des matériaux et produits contenant de l'amiante incorporés ou faisant indissociablement corps avec les locaux et les zones de l'immeuble objet des travaux.

Lorsque l'absence de marquages spécifiques ou de documents ne permet pas à l'opérateur de repérage d'attester de la présence ou de la non présence d'amiante dans les matériaux et produits, des prélèvements seront effectués afin de déterminer par analyse la présence ou non d'amiante.

Procédures de prélèvement :

Les prélèvements sur des matériaux ou produits susceptibles de contenir de l'amiante sont réalisés en vertu des dispositions du Code du Travail. Le matériel de prélèvement est adapté à l'opération à réaliser afin de générer le minimum de poussières. Dans le cas où une émission de poussières est prévisible, le matériau ou produit est mouillé à l'eau à l'endroit du prélèvement (sauf risque électrique) et, si nécessaire, une protection est mise en place au sol ; de même, le point de prélèvement est stabilisé après l'opération (pulvérisation de vernis ou de laque, par exemple).

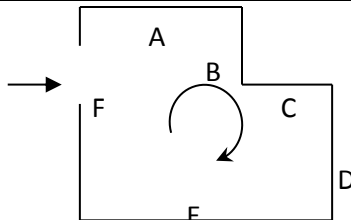
Pour chaque prélèvement, des outils propres et des gants à usage unique sont utilisés afin d'éliminer tout risque de contamination croisée. Dans tous les cas, les équipements de protection individuelle sont à usage unique.

L'accès à la zone à risque (sphère de 1 à 2 mètres autour du point de prélèvement) est interdit pendant l'opération. Si l'accompagnateur doit s'y tenir, il porte les mêmes équipements de protection individuelle que l'opérateur de repérage.

L'échantillon est immédiatement conditionné, après son prélèvement, dans un double emballage individuel étanche.

Les informations sur toutes les conditions existantes au moment du prélèvement susceptible d'influencer l'interprétation des résultats des analyses (environnement du matériau, contamination éventuelle, etc.) seront, le cas échéant, mentionnées dans la fiche d'identification et de cotation en annexe.

Sens du repérage pour évaluer un local :



G \ RAPPORTS PRECEDENTS

NEANT

H \ RESULTATS DETAILLES DU REPERAGE

LISTE DES LOCAUX / PARTIES D'IMMEUBLE VISITEES/NON VISITEES CONCERNEES PAR LES TRAVAUX ET JUSTIFICATION

PIECE	ETAGE	JUSTIFICATION	VISITE	TRAVAUX
WC			OUI	CONCERNEE
Cuisine			OUI	CONCERNEE
Salle de bains			OUI	CONCERNEE
			OUI	CONCERNEE
Entrée			OUI	CONCERNEE
Séjour			OUI	CONCERNEE
Loggia			OUI	CONCERNEE
Placard 2			OUI	CONCERNEE
Chambre 1			OUI	CONCERNEE

DESCRIPTION DES REVETEMENTS EN PLACE AU JOUR DE LA VISITE

PIECE	MUR1	MUR2	MUR3	MUR4	PLANCHER BAS	PLANCHER HAUT	PORTES	FENETRE1	FENETRE2
WC	Carreaux de plâtre				Dalle de sol	Enduit			
Cuisine	Carreaux de plâtre	Béton			Dalle de sol	Enduit			
Salle de bains	Béton	Carreaux de plâtre			Carrelage	Enduit			
	Carreaux de plâtre	Béton			Dalle de sol	Enduit			
Entrée	Carreaux de plâtre	Béton			Dalle de sol	Enduit			
Séjour	Aucun	Béton	Carreaux de plâtre		Dalle de sol	Enduit			
Loggia	Béton	Aucun			Aucun	Bois			
Placard 2	Béton	Carreaux de plâtre			Dalle de sol	Enduit			
Chambre 1	Béton	Carreaux de plâtre			Dalle de sol	Enduit			

LA LISTE DES MATERIAUX OU PRODUITS CONTENANT DE L'AMIANTE, SUR ZONE DE SIMILITUDE D'OUVRAGE ET SUR JUGEMENT PERSONNEL

PIECE	ETAGE	ELEMENTS	DESCRIPTIF LABORATOIRE	Echantillon	REPERAGE	ETAT	RESULTAT	METHODE
		Dalle de sol	Colle bitumineuse noire + ragréage gris non séparable	50LAA0503P009	Sol	BON ETAT	Fr1:Amiante détecté (Chrysotile)	ZSO
Entrée		Dalle de sol	Colle bitumineuse noire + ragréage gris non séparable	50LAA0503P009	Sol	BON ETAT	Fr1:Amiante détecté (Chrysotile)	ZSO
Séjour		Dalle de sol	Colle bitumineuse noire + ragréage gris non séparable	50LAA0503P009	Sol	BON ETAT	Fr1:Amiante détecté (Chrysotile)	ZSO
Placard 2		Dalle de sol	Colle bitumineuse noire + ragréage gris non séparable	50LAA0503P009	Sol	BON ETAT	Fr1:Amiante détecté (Chrysotile)	ZSO
Chambre 1		Dalle de sol	Colle bitumineuse noire + ragréage gris non séparable	50LAA0503P009	Sol	BON ETAT	Fr1:Amiante détecté (Chrysotile)	ZSO
		Dalle de sol	Dalle dure cassante grise	50LAA0503P009	Sol	BON ETAT	Fr2:Amiante détecté (Chrysotile)	ZSO
Entrée		Dalle de sol	Dalle dure cassante grise	50LAA0503P009	Sol	BON ETAT	Fr2:Amiante détecté (Chrysotile)	ZSO
Séjour		Dalle de sol	Dalle dure cassante grise	50LAA0503P009	Sol	BON ETAT	Fr2:Amiante détecté (Chrysotile)	ZSO
Placard 2		Dalle de sol	Dalle dure cassante grise	50LAA0503P009	Sol	BON ETAT	Fr2:Amiante détecté (Chrysotile)	ZSO
Chambre 1		Dalle de sol	Dalle dure cassante grise	50LAA0503P009	Sol	BON ETAT	Fr2:Amiante détecté (Chrysotile)	ZSO
Salle de bains		Colle plinthe	Colle grise + joint cassant gris en faible quantité non séparable	50LAA0503P004	Mur D	DEGRADATION PARTIELLE	Fr1:Amiante détecté (Chrysotile)	ZSO

PIECE	ETAGE	ELEMENTS	DESCRIPTIF LABORATOIRE	Echantillon	REPERAGE	ETAT	RESULTAT	METHODE
Salle de bains		Colle plinthe	Colle grise + joint cassant gris en faible quantité non séparable	50LAA0503P004	Mur E	DEGRADATION PARTIELLE	Fr1:Amiante détecté (Chrysotile)	ZSO
Salle de bains		Colle plinthe	Colle grise + joint cassant gris en faible quantité non séparable	50LAA0503P004	Mur F	DEGRADATION PARTIELLE	Fr1:Amiante détecté (Chrysotile)	ZSO

ZSO : Zone de Similitude d'Ouvrage

LA LISTE DES MATERIAUX OU PRODUITS CONTENANT DE L'AMIANTE, APRES ANALYSE

PIECE	ETAGE	ELEMENTS	DESCRIPTIF LABORATOIRE	Echantillon	REPERAGE	ETAT	RESULTAT
Salle de bains		Colle plinthe	Colle grise + joint cassant gris en faible quantité non séparable	50LAA0503P004	Mur E	DEGRADATION PARTIELLE	Fr1:Amiante détecté (Chrysotile)
Placard 1		Dalle de sol	Colle bitumineuse noire + ragréage gris non séparable	50LAA0503P009	Sol	BON ETAT	Fr1:Amiante détecté (Chrysotile)
Placard 1		Dalle de sol	Dalle dure cassante grise	50LAA0503P009	Sol	BON ETAT	Fr2:Amiante détecté (Chrysotile)

ZSO : Zone de Similitude d'Ouvrage

LA LISTE DES MATERIAUX SUSCEPTIBLES DE CONTENIR DE L'AMIANTE, MAIS N'EN CONTENANT PAS.

PIECE	ETAGE	ELEMENTS	DESCRIPTIF LABORATOIRE	Echantillon	REPERAGE	ETAT	RESULTAT	METHODE
Salle de bains		Carrelage	Revêtement souple beige + colle polymère jaune avec poussières non séparable + ragréage gris	50LAA0503P001	Sol	BON ETAT	Amiante non détecté	RESULTAT ANALYSE
Salle de bains		Colle faïence	Colle grise en vrac	50LAA0503P002	Mur E	BON ETAT	Amiante non détecté	RESULTAT ANALYSE
Salle de bains		Enduit	Enduit beige en vrac non séparable + peintures	50LAA0503P003	Mur F	BON ETAT	Amiante non détecté	RESULTAT ANALYSE

PIECE	ETAGE	ELEMENTS	DESCRIPTIF LABORATOIRE	Echantillon	REPERAGE	ETAT	RESULTAT	METHODE
			multiples non séparable					
Salle de bains		Colle plinthe	Peinture en faible quantité	50LAA0503P004	Mur E	DEGRADATION PARTIELLE	Fr2:Amiante non détecté	RESULTAT ANALYSE
Salle de bains		Colle plinthe	Carrelage	50LAA0503P004	Mur E	DEGRADATION PARTIELLE	Fr3:Amiante non détecté	RESULTAT ANALYSE
Cuisine		Dalle de sol	Revêtement cassant gris + colle polymère jaune non séparable + colle grise + carrelage	50LAA0503P005	Sol	BON ETAT	Amiante non détecté	RESULTAT ANALYSE
WC		Dalle de sol	Revêtement cassant gris + revêtement souple beige non séparable + colle polymère jaune + colle grise + joint cassant gris + matériau gris hétérogène + carrelage	50LAA0503P006	Sol	BON ETAT	Amiante non détecté	RESULTAT ANALYSE
Cuisine		Colle faïence	Colle grise en vrac	50LAA0503P007	Mur C	BON ETAT	Amiante non détecté	RESULTAT ANALYSE
Cuisine		Enduit	Enduit plâtreux blanc en vrac non séparable + peintures multiples non séparable + papier non séparable	50LAA0503P008	Mur D	BON ETAT	Amiante non détecté	RESULTAT ANALYSE
Séjour		Enduit	Enduit plâtreux blanc en vrac non séparable + matériau gris en vrac non séparable +	50LAA0503P010	Plafond	DEGRADATION TOTALE	Amiante non détecté	RESULTAT ANALYSE

PIECE	ETAGE	ELEMENTS	DESCRIPTIF LABORATOIRE	Echantillon	REPERAGE	ETAT	RESULTAT	METHODE
			peinture non séparable					
Salle de bains		Carrelage	Revêtement souple beige + colle polymère jaune avec poussières non séparable + ragréage gris	50LAA0503P001	Sol	BON ETAT	Amiante non détecté	ZSO
Cuisine		Dalle de sol	Revêtement cassant gris + colle polymère jaune non séparable + colle grise + carrelage	50LAA0503P005	Sol	BON ETAT	Amiante non détecté	ZSO
WC		Dalle de sol	Revêtement cassant gris + revêtement souple beige non séparable + colle polymère jaune + colle grise + joint cassant gris + matériau gris hétérogène + carrelage	50LAA0503P006	Sol	BON ETAT	Amiante non détecté	ZSO
WC		Enduit	Enduit plâtreux blanc en vrac non séparable + matériau gris en vrac non séparable + peinture non séparable	50LAA0503P010	Plafond	DEGRADATION TOTALE	Amiante non détecté	ZSO
Cuisine		Enduit	Enduit plâtreux blanc en vrac non séparable + matériau gris en vrac non séparable + peinture non séparable	50LAA0503P010	Plafond	DEGRADATION TOTALE	Amiante non détecté	ZSO

PIECE	ETAGE	ELEMENTS	DESCRIPTIF LABORATOIRE	Echantillon	REPERAGE	ETAT	RESULTAT	METHODE
Salle de bains		Enduit	Enduit plâtreux blanc en vrac non séparable + matériau gris en vrac non séparable + peinture non séparable	50LAA0503P010	Plafond	DEGRADATION TOTALE	Amiante non détecté	ZSO
		Enduit	Enduit plâtreux blanc en vrac non séparable + matériau gris en vrac non séparable + peinture non séparable	50LAA0503P010	Plafond	DEGRADATION TOTALE	Amiante non détecté	ZSO
Entrée		Enduit	Enduit plâtreux blanc en vrac non séparable + matériau gris en vrac non séparable + peinture non séparable	50LAA0503P010	Plafond	DEGRADATION TOTALE	Amiante non détecté	ZSO
Séjour		Enduit	Enduit plâtreux blanc en vrac non séparable + matériau gris en vrac non séparable + peinture non séparable	50LAA0503P010	Plafond	DEGRADATION TOTALE	Amiante non détecté	ZSO
Placard 2		Enduit	Enduit plâtreux blanc en vrac non séparable + matériau gris en vrac non séparable + peinture non séparable	50LAA0503P010	Plafond	DEGRADATION TOTALE	Amiante non détecté	ZSO
Chambre 1		Enduit	Enduit plâtreux blanc en vrac non	50LAA0503P010	Plafond	DEGRADATION TOTALE	Amiante non détecté	ZSO

PIECE	ETAGE	ELEMENTS	DESCRIPTIF LABORATOIRE	Echantillon	REPERAGE	ETAT	RESULTAT	METHODE
			séparable + matériau gris en vrac non séparable + peinture non séparable					
Salle de bains		Colle faïence	Colle grise en vrac	50LAA0503P002	Mur D	BON ETAT	Amiante non détecté	ZSO
Salle de bains		Colle faïence	Colle grise en vrac	50LAA0503P002	Mur E	BON ETAT	Amiante non détecté	ZSO
Salle de bains		Colle faïence	Colle grise en vrac	50LAA0503P002	Mur F	BON ETAT	Amiante non détecté	ZSO
WC		Enduit	Enduit beige en vrac non séparable + peintures multiples non séparable	50LAA0503P003	Mur A	BON ETAT	Amiante non détecté	ZSO
WC		Enduit	Enduit beige en vrac non séparable + peintures multiples non séparable	50LAA0503P003	Mur B	BON ETAT	Amiante non détecté	ZSO
WC		Enduit	Enduit beige en vrac non séparable + peintures multiples non séparable	50LAA0503P003	Mur C	BON ETAT	Amiante non détecté	ZSO
WC		Enduit	Enduit beige en vrac non séparable + peintures multiples non séparable	50LAA0503P003	Mur D	BON ETAT	Amiante non détecté	ZSO
Cuisine		Enduit	Enduit beige en vrac non séparable + peintures multiples non séparable	50LAA0503P003	Mur A	BON ETAT	Amiante non détecté	ZSO
Cuisine		Enduit	Enduit beige en vrac non séparable +	50LAA0503P003	Mur B	BON ETAT	Amiante non détecté	ZSO

PIECE	ETAGE	ELEMENTS	DESCRIPTIF LABORATOIRE	Echantillon	REPERAGE	ETAT	RESULTAT	METHODE
			peintures multiples non séparable					
Cuisine		Enduit	Enduit beige en vrac non séparable + peintures multiples non séparable	50LAA0503P003	Mur C	BON ETAT	Amiante non détecté	ZSO
Cuisine		Enduit	Enduit beige en vrac non séparable + peintures multiples non séparable	50LAA0503P003	Mur F	BON ETAT	Amiante non détecté	ZSO
		Enduit	Enduit beige en vrac non séparable + peintures multiples non séparable	50LAA0503P003	Mur A	BON ETAT	Amiante non détecté	ZSO
		Enduit	Enduit beige en vrac non séparable + peintures multiples non séparable	50LAA0503P003	Mur B	BON ETAT	Amiante non détecté	ZSO
		Enduit	Enduit beige en vrac non séparable + peintures multiples non séparable	50LAA0503P003	Mur D	BON ETAT	Amiante non détecté	ZSO
Entrée		Enduit	Enduit beige en vrac non séparable + peintures multiples non séparable	50LAA0503P003	Mur A	BON ETAT	Amiante non détecté	ZSO
Entrée		Enduit	Enduit beige en vrac non séparable + peintures multiples non séparable	50LAA0503P003	Mur C	BON ETAT	Amiante non détecté	ZSO
Salle de bains		Enduit	Enduit beige en vrac non séparable +	50LAA0503P003	Mur D	BON ETAT	Amiante non détecté	ZSO

PIECE	ETAGE	ELEMENTS	DESCRIPTIF LABORATOIRE	Echantillon	REPERAGE	ETAT	RESULTAT	METHODE
			peintures multiples non séparable					
Salle de bains		Enduit	Enduit beige en vrac non séparable + peintures multiples non séparable	50LAA0503P003	Mur E	BON ETAT	Amiante non détecté	ZSO
Salle de bains		Enduit	Enduit beige en vrac non séparable + peintures multiples non séparable	50LAA0503P003	Mur F	BON ETAT	Amiante non détecté	ZSO
Placard 2		Enduit	Enduit beige en vrac non séparable + peintures multiples non séparable	50LAA0503P003	Mur C	BON ETAT	Amiante non détecté	ZSO
Placard 2		Enduit	Enduit beige en vrac non séparable + peintures multiples non séparable	50LAA0503P003	Mur D	BON ETAT	Amiante non détecté	ZSO
Chambre 1		Enduit	Enduit beige en vrac non séparable + peintures multiples non séparable	50LAA0503P003	Mur C	BON ETAT	Amiante non détecté	ZSO
Chambre 1		Enduit	Enduit beige en vrac non séparable + peintures multiples non séparable	50LAA0503P003	Mur D	BON ETAT	Amiante non détecté	ZSO
Séjour		Enduit	Enduit beige en vrac non séparable + peintures multiples non séparable	50LAA0503P003	Mur C	BON ETAT	Amiante non détecté	ZSO
Séjour		Enduit	Enduit beige en vrac non séparable +	50LAA0503P003	Mur D	BON ETAT	Amiante non détecté	ZSO

PIECE	ETAGE	ELEMENTS	DESCRIPTIF LABORATOIRE	Echantillon	REPERAGE	ETAT	RESULTAT	METHODE
			peintures multiples non séparable					
Séjour		Enduit	Enduit beige en vrac non séparable + peintures multiples non séparable	50LAA0503P003	Mur E	BON ETAT	Amiante non détecté	ZSO
Salle de bains		Colle plinthe	Peinture en faible quantité	50LAA0503P004	Mur D	DEGRADATION PARTIELLE	Fr2:Amiante non détecté	ZSO
Salle de bains		Colle plinthe	Peinture en faible quantité	50LAA0503P004	Mur E	DEGRADATION PARTIELLE	Fr2:Amiante non détecté	ZSO
Salle de bains		Colle plinthe	Peinture en faible quantité	50LAA0503P004	Mur F	DEGRADATION PARTIELLE	Fr2:Amiante non détecté	ZSO
Salle de bains		Colle plinthe	Carrelage	50LAA0503P004	Mur D	DEGRADATION PARTIELLE	Fr3:Amiante non détecté	ZSO
Salle de bains		Colle plinthe	Carrelage	50LAA0503P004	Mur E	DEGRADATION PARTIELLE	Fr3:Amiante non détecté	ZSO
Salle de bains		Colle plinthe	Carrelage	50LAA0503P004	Mur F	DEGRADATION PARTIELLE	Fr3:Amiante non détecté	ZSO
Cuisine		Colle faïence	Colle grise en vrac	50LAA0503P007	Mur A	BON ETAT	Amiante non détecté	ZSO
Cuisine		Colle faïence	Colle grise en vrac	50LAA0503P007	Mur B	BON ETAT	Amiante non détecté	ZSO
Cuisine		Colle faïence	Colle grise en vrac	50LAA0503P007	Mur C	BON ETAT	Amiante non détecté	ZSO
Cuisine		Colle faïence	Colle grise en vrac	50LAA0503P007	Mur F	BON ETAT	Amiante non détecté	ZSO
Salle de bains		Enduit	Enduit plâtreux blanc en vrac non séparable + peintures multiples non séparable + papier non séparable	50LAA0503P008	Mur A	BON ETAT	Amiante non détecté	ZSO

PIECE	ETAGE	ELEMENTS	DESCRIPTIF LABORATOIRE	Echantillon	REPERAGE	ETAT	RESULTAT	METHODE
Salle de bains		Enduit	Enduit plâtreux blanc en vrac non séparable + peintures multiples non séparable + papier non séparable	50LAA0503P008	Mur B	BON ETAT	Amiante non détecté	ZSO
Salle de bains		Enduit	Enduit plâtreux blanc en vrac non séparable + peintures multiples non séparable + papier non séparable	50LAA0503P008	Mur C	BON ETAT	Amiante non détecté	ZSO
Loggia		Enduit	Enduit plâtreux blanc en vrac non séparable + peintures multiples non séparable + papier non séparable	50LAA0503P008	Mur A	BON ETAT	Amiante non détecté	ZSO
Loggia		Enduit	Enduit plâtreux blanc en vrac non séparable + peintures multiples non séparable + papier non séparable	50LAA0503P008	Mur C	BON ETAT	Amiante non détecté	ZSO
Placard 2		Enduit	Enduit plâtreux blanc en vrac non séparable + peintures multiples non séparable + papier non séparable	50LAA0503P008	Mur A	BON ETAT	Amiante non détecté	ZSO
Placard 2		Enduit	Enduit plâtreux blanc en vrac non	50LAA0503P008	Mur B	BON ETAT	Amiante non détecté	ZSO

PIECE	ETAGE	ELEMENTS	DESCRIPTIF LABORATOIRE	Echantillon	REPERAGE	ETAT	RESULTAT	METHODE
			séparable + peintures multiples non séparable + papier non séparable					
Chambre 1		Enduit	Enduit plâtreux blanc en vrac non séparable + peintures multiples non séparable + papier non séparable	50LAA0503P008	Mur A	BON ETAT	Amiante non détecté	ZSO
Chambre 1		Enduit	Enduit plâtreux blanc en vrac non séparable + peintures multiples non séparable + papier non séparable	50LAA0503P008	Mur B	BON ETAT	Amiante non détecté	ZSO
Cuisine		Enduit	Enduit plâtreux blanc en vrac non séparable + peintures multiples non séparable + papier non séparable	50LAA0503P008	Mur D	BON ETAT	Amiante non détecté	ZSO
Cuisine		Enduit	Enduit plâtreux blanc en vrac non séparable + peintures multiples non séparable + papier non séparable	50LAA0503P008	Mur E	BON ETAT	Amiante non détecté	ZSO
Entrée		Enduit	Enduit plâtreux blanc en vrac non séparable + peintures multiples non	50LAA0503P008	Mur B	BON ETAT	Amiante non détecté	ZSO

PIECE	ETAGE	ELEMENTS	DESCRIPTIF LABORATOIRE	Echantillon	REPERAGE	ETAT	RESULTAT	METHODE
			séparable + papier non séparable					
Entrée		Enduit	Enduit plâtreux blanc en vrac non séparable + peintures multiples non séparable + papier non séparable	50LAA0503P008	Mur D	BON ETAT	Amiante non détecté	ZSO
Séjour		Enduit	Enduit plâtreux blanc en vrac non séparable + peintures multiples non séparable + papier non séparable	50LAA0503P008	Mur B	BON ETAT	Amiante non détecté	ZSO
Séjour		Enduit	Enduit plâtreux blanc en vrac non séparable + peintures multiples non séparable + papier non séparable	50LAA0503P008	Mur F	BON ETAT	Amiante non détecté	ZSO

ZSO : Zone de Similitude d'Ouvrage

ANNEXE 1 – PHOTOS DES ELEMENTS AMIANTES ET/OU NON AMIANTES

PRELEVEMENT : 50LAA0503P001			
NOM DU CLIENT	NUMERO DU DOSSIER		PIECE OU LOCAL
OPH77	50LAA0503 30/10/2017		Salle de bains
ELEMENT	DESCRIPTIF DU LABORATOIRE	DATE DE PRELEVEMENT	NOM DE L'OPERATEUR
Carrelage	Revêtement souple beige + colle polymère jaune avec poussières non séparable + ragréage gris	30/10/2017	YMANETTE Kevin
LOCALISATION		RESULTAT	
Sol		Amiante non détecté	

EMPLACEMENT



PRELEVEMENT : 50LAA0503P002			
NOM DU CLIENT	NUMERO DU DOSSIER		PIECE OU LOCAL
OPH77	50LAA0503 30/10/2017		Salle de bains
ELEMENT	DESCRIPTIF DU LABORATOIRE	DATE DE PRELEVEMENT	NOM DE L'OPERATEUR
Colle faïence	Colle grise en vrac	30/10/2017	YMANETTE Kevin
LOCALISATION		RESULTAT	
Mur E		Amiante non détecté	
EMPLACEMENT			
			

PRELEVEMENT : 50LAA0503P003			
NOM DU CLIENT	NUMERO DU DOSSIER		PIECE OU LOCAL
OPH77	50LAA0503 30/10/2017		Salle de bains
ELEMENT	DESCRIPTIF DU LABORATOIRE	DATE DE PRELEVEMENT	NOM DE L'OPERATEUR
Enduit	Enduit beige en vrac non séparable + peintures multiples non séparable	30/10/2017	YMANETTE Kevin
LOCALISATION		RESULTAT	
Mur F		Amiante non détecté	
EMPLACEMENT			
			

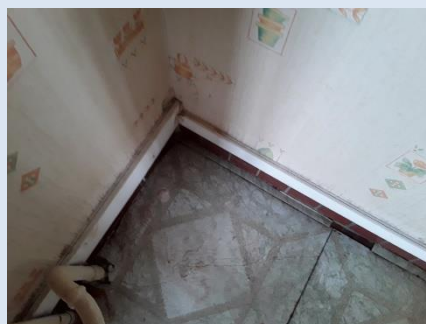
PRELEVEMENT : 50LAA0503P004			
NOM DU CLIENT	NUMERO DU DOSSIER		PIECE OU LOCAL
OPH77	50LAA0503 30/10/2017		Salle de bains
ELEMENT	DESCRIPTIF DU LABORATOIRE	DATE DE PRELEVEMENT	NOM DE L'OPERATEUR
Colle plinthe	Colle grise + joint cassant gris en faible quantité non séparable	30/10/2017	YMANETTE Kevin
LOCALISATION		RESULTAT	
Mur E		Fr1:Amiante détecté (Chrysotile)	

EMPLACEMENT



PRELEVEMENT : 50LAA0503P005			
NOM DU CLIENT	NUMERO DU DOSSIER		PIECE OU LOCAL
OPH77	50LAA0503 30/10/2017		Cuisine
ELEMENT	DESCRIPTIF DU LABORATOIRE	DATE DE PRELEVEMENT	NOM DE L'OPERATEUR
Dalle de sol	Revêtement cassant gris + colle polymère jaune non séparable + colle grise + carrelage	30/10/2017	YMANETTE Kevin
LOCALISATION		RESULTAT	
Sol		Amiante non détecté	

EMPLACEMENT



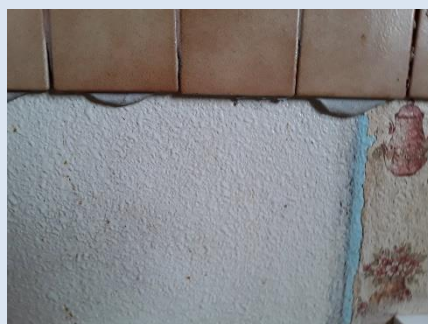
PRELEVEMENT : 50LAA0503P006			
NOM DU CLIENT	NUMERO DU DOSSIER	PIECE OU LOCAL	
OPH77	50LAA0503 30/10/2017	WC	
ELEMENT	DESCRIPTIF DU LABORATOIRE	DATE DE PRELEVEMENT	NOM DE L'OPERATEUR
Dalle de sol	Revêtement cassant gris + revêtement souple beige non séparable + colle polymère jaune + colle grise + joint cassant gris + matériau gris hétérogène + carrelage	30/10/2017	YMANETTE Kevin
LOCALISATION		RESULTAT	
Sol		Amiante non détecté	

EMPLACEMENT



PRELEVEMENT : 50LAA0503P007			
NOM DU CLIENT	NUMERO DU DOSSIER	PIECE OU LOCAL	
OPH77	50LAA0503 30/10/2017	Cuisine	
ELEMENT	DESCRIPTIF DU LABORATOIRE	DATE DE PRELEVEMENT	NOM DE L'OPERATEUR
Colle faïence	Colle grise en vrac	30/10/2017	YMANETTE Kevin
LOCALISATION		RESULTAT	
Mur C		Amiante non détecté	

EMPLACEMENT



PRELEVEMENT : 50LAA0503P008			
NOM DU CLIENT	NUMERO DU DOSSIER		PIECE OU LOCAL
OPH77	50LAA0503 30/10/2017		Cuisine
ELEMENT	DESCRIPTIF DU LABORATOIRE	DATE DE PRELEVEMENT	NOM DE L'OPERATEUR
Enduit	Enduit plâtreux blanc en vrac non séparable + peintures multiples non séparable + papier non séparable	30/10/2017	YMANETTE Kevin
LOCALISATION		RESULTAT	
Mur D		Amiante non détecté	

EMPLACEMENT



PRELEVEMENT : 50LAA0503P009			
NOM DU CLIENT	NUMERO DU DOSSIER		PIECE OU LOCAL
OPH77	50LAA0503 30/10/2017		Placard 1
ELEMENT	DESCRIPTIF DU LABORATOIRE	DATE DE PRELEVEMENT	NOM DE L'OPERATEUR
Dalle de sol	Colle bitumineuse noire + ragréage gris non séparable	30/10/2017	YMANETTE Kevin
LOCALISATION		RESULTAT	
Sol		Fr1:Amiante détecté (Chrysotile)	

EMPLACEMENT



PRELEVEMENT : 50LAA0503P010			
NOM DU CLIENT	NUMERO DU DOSSIER		PIECE OU LOCAL
OPH77	50LAA0503 30/10/2017		Séjour
ELEMENT	DESCRIPTIF DU LABORATOIRE	DATE DE PRELEVEMENT	NOM DE L'OPERATEUR
Enduit	Enduit plâtreux blanc en vrac non séparable + matériau gris en vrac non séparable + peinture non séparable	30/10/2017	YMANETTE Kevin
LOCALISATION		RESULTAT	
Plafond		Amiante non détecté	

EMPLACEMENT



ANNEXE 3 – PROCES VERBAUX D'ANALYSES



RAPPORT D'ESSAI N° IT071711-5348 EN DATE DU 07/11/2017
RECHERCHE ET IDENTIFICATION D'AMIANTE SUR UN PRELEVEMENT DE MATERIAU

Ce rapport d'essai ne concerne que les échantillons soumis à l'analyse.

Client :
EXPERT HABITAT & INDUSTRIE INGENIERIE (COMPTE MATERIAUX)
21 route d'Albert
62450 AVESNES LES BAPAUME

Prélèvement :
Commande ITGA : IT0717-105142
Echantillon ITGA : IT071711-5348
Reçu au laboratoire le : 03/11/2017

Réf. Client :

Commande	SOLAA0503-01
Dossier client	SOLAA0503-01 - 1 SQUARE P. ALGIS LGT 3 77360 VAIRES SUR MARNE
Echantillon	SOLAA0503P001 / LOGEMENTS COLLECTIFS - - - / Salle de bains Sol Carrelage
Description ITGA	Revêtement souple beige / Colle polymère jaune avec poussières / Ragréage gris

Préparation :

Effectuée de façon à être représentative de l'échantillon

- pour une analyse au Microscope Electronique à Transmission Analytique (META) : broyage mécanique, récupération de poussières sur grille de microscope électronique (méthode interne IT 085 ou IT 286)

Technique Analytique :

- Microscope Electronique à Transmission Analytique (parties pertinentes de la norme NF X 43-050)

Résultat :

Fraction Analysée	Technique analytique et date d'analyse	Résultat	Type d'amiante	Nb de préparations
▶ Revêtement souple beige + colle polymère jaune avec poussières non séparable + ragréage gris	META le 07/11/2017	Amiante non détecté	---	1

Validé par : Fabien BEILLONET - Analyste

La reproduction de ce rapport d'essai n'est autorisée que sous sa forme intégrale ; ce rapport ne doit pas être reproduit partiellement sans l'approbation du laboratoire.
Sauf demande particulière et écrite du client, les échantillons sont conservés pendant 6 mois et les rapports pendant 2 ans.

DTA 164 rev 12

Page 1 / 1



RAPPORT D'ESSAI N° IT071711-5349 EN DATE DU 07/11/2017
RECHERCHE ET IDENTIFICATION D'AMIANTE SUR UN PRELEVEMENT DE MATERIAU

Ce rapport d'essai ne concerne que les échantillons soumis à l'analyse.

Client :
EXPERT HABITAT & INDUSTRIE INGENIERIE (COMPTE MATERIAUX)
21 route d'Albert
62450 AVESNES LES BAPAUME

Prélèvement :
Commande ITGA : IT0717-105142
Echantillon ITGA : IT071711-5349
Reçu au laboratoire le : 03/11/2017

Réf. Client :

Commande	SOLAA0503-01
Dossier client	SOLAA0503-01 - 1 SQUARE P. ALGIS LGT 3 77360 VAIRES SUR MARNE
Echantillon	SOLAA0503P002 / LOGEMENTS COLLECTIFS - - - / Salle de bains Mur E Colle faience
Description ITGA	Colle grise en vrac

Préparation :

Effectuée de façon à être représentative de l'échantillon

- pour une analyse au Microscope Electronique à Transmission Analytique (META) : broyage mécanique, récupération de poussières sur grille de microscope électronique (méthode interne IT 085 ou IT 286)

Technique Analytique :

- Microscope Electronique à Transmission Analytique (parties pertinentes de la norme NF X 43-050)

Résultat :

Fraction Analysée	Technique analytique et date d'analyse	Résultat	Type d'amiante	Nb de préparations
▶ Colle grise en vrac	META le 07/11/2017	Amiante non détecté	---	1

Validé par : Fabien BEILLONET - Analyste

La reproduction de ce rapport d'essai n'est autorisée que sous sa forme intégrale ; ce rapport ne doit pas être reproduit partiellement sans l'approbation du laboratoire.
Sauf demande particulière et écrite du client, les échantillons sont conservés pendant 6 mois et les rapports pendant 2 ans.

DTA 164 rev 12

Page 1 / 1

Rapport N° : 50LAA0503
Date d'édition : 08/11/2017

30/10/2017

27/34

L'accréditation du COFRAC atteste de la compétence des laboratoires pour les seuls essais couverts par l'accréditation qui sont identifiés par le symbole :

RAPPORT D'ESSAI N° IT071711-5350 EN DATE DU 07/11/2017
RECHERCHE ET IDENTIFICATION D'AMIANTE SUR UN PRELEVEMENT DE MATERIAU

Ce rapport d'essai ne concerne que les échantillons soumis à l'analyse.

Client :

EXPERT HABITAT & INDUSTRIE INGENIERIE (COMPTE
MATERIAUX)
21 route d'Albert
62450 AVESNES LES BAPAUME

Prélèvement :

Commande ITGA : IT0717-305142
Echantillon ITGA : IT071711-5350
Reçu au laboratoire le : 03/11/2017

Réf. Client :

Commande	SOLAA0503-01
Dossier client	SOLAA0503-01 - 1 SQUARE P. ALGIS LGT 3 77360 VAIRES SUR MARNE
Echantillon	SOLAA0503P003 / LOGEMENTS COLLECTIFS - - - / Salle de bains Mur F Enduit
Description ITGA	Enduit beige en vrac / Peintures multiples

Préparation :

Effectuée de façon à être représentative de l'échantillon

- pour une analyse au Microscope Electronique à Transmission Analytique (META) : broyage mécanique, récupération de poussières sur grille de microscope électronique (méthode interne IT 085 ou IT 286)

Technique Analytique :

- Microscope Electronique à Transmission Analytique (parties pertinentes de la norme NF X 43-050)

Résultat :

Fraction Analyisée	Technique analytique et date d'analyse	Résultat	Type d'amiante	Nb de préparations
▶ Enduit beige en vrac non séparable + peintures multiples non séparable	META le 07/11/2017	Amiante non détecté	---	1

Validé par : Fabien BEILLONET - Analyste



La reproduction de ce rapport d'essai n'est autorisée que sous la forme intégrale ; ce rapport ne doit pas être reproduit partiellement sans l'approbation du laboratoire. Sauf demande particulière et écrite du client, les échantillons sont conservés pendant 6 mois et les rapports pendant 2 ans.

DTA 164 rev 12

Page 1 / 1

L'accréditation du COFRAC atteste de la compétence des laboratoires pour les seuls essais couverts par l'accréditation qui sont identifiés par le symbole :

RAPPORT D'ESSAI N° IT071711-5351 EN DATE DU 07/11/2017
RECHERCHE ET IDENTIFICATION D'AMIANTE SUR UN PRELEVEMENT DE MATERIAU

Ce rapport d'essai ne concerne que les échantillons soumis à l'analyse.

Client :

EXPERT HABITAT & INDUSTRIE INGENIERIE (COMPTE
MATERIAUX)
21 route d'Albert
62450 AVESNES LES BAPAUME

Prélèvement :

Commande ITGA : IT0717-305142
Echantillon ITGA : IT071711-5351
Reçu au laboratoire le : 03/11/2017

Réf. Client :

Commande	SOLAA0503-01
Dossier client	SOLAA0503-01 - 1 SQUARE P. ALGIS LGT 3 77360 VAIRES SUR MARNE
Echantillon	SOLAA0503P004 / LOGEMENTS COLLECTIFS - - - / Salle de bains Mur E Colle plinthe
Description ITGA	Colle grise / Joint cassant gris en faible quantité / Peinture en faible quantité / Carrelage

Préparation :

Effectuée de façon à être représentative de l'échantillon

- pour une analyse au Microscope Electronique à Transmission Analytique (META) : broyage mécanique, récupération de poussières sur grille de microscope électronique (méthode interne IT 085 ou IT 286)

Technique Analytique :

- Microscope Electronique à Transmission Analytique (parties pertinentes de la norme NF X 43-050)

Résultat :

Fraction Analyisée	Technique analytique et date d'analyse	Résultat	Type d'amiante	Nb de préparations
▶ Colle grise + joint cassant gris en faible quantité non séparable	META le 07/11/2017	Présence de fibres d'amiante	Chrysotile	1
▶ Peinture en faible quantité	META le 07/11/2017	Amiante non détecté	---	1
▶ Carrelage	META le 07/11/2017	Amiante non détecté	---	2

Validé par : Fabien BEILLONET - Analyste



La reproduction de ce rapport d'essai n'est autorisée que sous la forme intégrale ; ce rapport ne doit pas être reproduit partiellement sans l'approbation du laboratoire. Sauf demande particulière et écrite du client, les échantillons sont conservés pendant 6 mois et les rapports pendant 2 ans.

DTA 164 rev 12

Page 1 / 1



Parc Edonia - Bât. R - Rue de la Terre Adélie - CS n° 66862
35768 SAINT-GREGOIRE CEDEX
Tél : 02.99.35.41.41
Fax : 02.99.35.41.42
www.itga.fr

Accréditation n° 1-5967
Liste des sites et portées
disponibles sur www.cofrac.fr



L'accréditation du COFRAC atteste de la compétence des laboratoires pour les seuls essais couverts par l'accréditation qui sont identifiés par le symbole :

RAPPORT D'ESSAI N° IT071711-5352 EN DATE DU 07/11/2017
RECHERCHE ET IDENTIFICATION D'AMIANTE SUR UN PRELEVEMENT DE MATERIAU

Ce rapport d'essai ne concerne que les échantillons soumis à l'analyse.

Client :

EXPERT HABITAT & INDUSTRIE INGENIERIE (COMPTE
MATERIAUX)
21 route d'Albert
62450 AVESNES LES BAPAUME

Prélèvement :

Commande ITGA : IT0717-105142
Echantillon ITGA : IT071711-5352
Reçu au laboratoire le : 03/11/2017

Réf. Client :

Commande	SOLAA0503-01
Dossier client	SOLAA0503-01 - 1 SQUARE P. ALGIS LGT 3 77360 VAIRES SUR MARNE
Echantillon	SOLAA0503P005 / LOGEMENTS COLLECTIFS - - - / Cuisine Sol Dalle de sol
Description ITGA	Revêtement cassant gris / Colle polymère jaune / Colle grise / Carrelage

Préparation :

Effectuée de façon à être représentative de l'échantillon

- pour une analyse au Microscope Electronique à Transmission Analytique (META) : broyage mécanique, récupération de poussières sur grille de microscope électronique (méthode interne IT 085 ou IT 286)

Technique Analytique :

- Microscope Electronique à Transmission Analytique (parties pertinentes de la norme NF X 43-050)

Résultat :

Fraction Analysée	Technique analytique et date d'analyse	Résultat	Type d'amiante	Nb de préparations
▶ Revêtement cassant gris + colle polymère jaune non séparable + colle grise + carrelage	META le 07/11/2017	Amiante non détecté	---	1

Validé par : Fabien BEILLONET - Analyste

La reproduction de ce rapport d'essai n'est autorisée que sous la forme intégrale ; ce rapport ne doit pas être reproduit partiellement sans l'approbation du laboratoire. Sauf demande particulière et écrite du client, les échantillons sont conservés pendant 2 mois et les rapports pendant 2 ans.

DTA 164 rev 12

Page 1 / 1



Parc Edonia - Bât. R - Rue de la Terre Adélie - CS n° 66862
35768 SAINT-GREGOIRE CEDEX
Tél : 02.99.35.41.41
Fax : 02.99.35.41.42
www.itga.fr

Accréditation n° 1-5967
Liste des sites et portées
disponibles sur www.cofrac.fr



L'accréditation du COFRAC atteste de la compétence des laboratoires pour les seuls essais couverts par l'accréditation qui sont identifiés par le symbole :

RAPPORT D'ESSAI N° IT071711-5353 EN DATE DU 07/11/2017
RECHERCHE ET IDENTIFICATION D'AMIANTE SUR UN PRELEVEMENT DE MATERIAU

Ce rapport d'essai ne concerne que les échantillons soumis à l'analyse.

Client :

EXPERT HABITAT & INDUSTRIE INGENIERIE (COMPTE
MATERIAUX)
21 route d'Albert
62450 AVESNES LES BAPAUME

Prélèvement :

Commande ITGA : IT0717-105142
Echantillon ITGA : IT071711-5353
Reçu au laboratoire le : 03/11/2017

Réf. Client :

Commande	SOLAA0503-01
Dossier client	SOLAA0503-01 - 1 SQUARE P. ALGIS LGT 3 77360 VAIRES SUR MARNE
Echantillon	SOLAA0503P006 / LOGEMENTS COLLECTIFS - - - / WC Sol Dalle de sol
Description ITGA	Revêtement cassant gris / Revêtement souple beige / Colle polymère jaune / Colle grise / Joint cassant gris / Matériau gris hétérogène / Carrelage

Préparation :

Effectuée de façon à être représentative de l'échantillon

- pour une analyse au Microscope Electronique à Transmission Analytique (META) : broyage mécanique, récupération de poussières sur grille de microscope électronique (méthode interne IT 085 ou IT 286)

Technique Analytique :

- Microscope Electronique à Transmission Analytique (parties pertinentes de la norme NF X 43-050)

Résultat :

Fraction Analysée	Technique analytique et date d'analyse	Résultat	Type d'amiante	Nb de préparations
▶ Revêtement cassant gris + revêtement souple beige non séparable + colle polymère jaune + colle grise + joint cassant gris + matériau gris hétérogène + carrelage	META le 07/11/2017	Amiante non détecté	---	1

Validé par : Fabien BEILLONET - Analyste

La reproduction de ce rapport d'essai n'est autorisée que sous la forme intégrale ; ce rapport ne doit pas être reproduit partiellement sans l'approbation du laboratoire. Sauf demande particulière et écrite du client, les échantillons sont conservés pendant 2 mois et les rapports pendant 2 ans.

DTA 164 rev 12

Page 1 / 1



Parc Edonia - Bât. R - Rue de la Terre Adélie - CS n° 66862
35768 SAINT-GREGOIRE CEDEX
Tél : 02.99.35.41.41
Fax : 02.99.35.41.42
www.itga.fr

Accréditation n° 1-5967
Liste des sites et portées
disponibles sur www.cofrac.fr



L'accréditation du COFRAC atteste de la compétence des laboratoires pour les seuls essais couverts par l'accréditation qui sont identifiés par le symbole :

RAPPORT D'ESSAI N° IT071711-5354 EN DATE DU 07/11/2017
RECHERCHE ET IDENTIFICATION D'AMIANTE SUR UN PRELEVEMENT DE MATERIAU

Ce rapport d'essai ne concerne que les échantillons soumis à l'analyse.

Client :

EXPERT HABITAT & INDUSTRIE INGENIERIE (COMPTE
MATERIAUX)
21 route d'Albert
62450 AVESNES LES BAPAUME

Prélèvement :

Commande ITGA : IT0717-105142
Echantillon ITGA : IT071711-5354
Reçu au laboratoire le : 03/11/2017

Réf. Client :

Commande	SOLAA0503-01
Dossier client	SOLAA0503-01 - 1 SQUARE P. ALGIS LGT 3 77360 VAIRES SUR MARNE
Echantillon	SOLAA0503P007 / LOGEMENTS COLLECTIFS - - - / Cuisine Mur C Colle falence
Description ITGA	Colle grise en vrac

Préparation :

Effectuée de façon à être représentative de l'échantillon

- pour une analyse au Microscope Electronique à Transmission Analytique (META) : broyage mécanique, récupération de poussières sur grille de microscope électronique (méthode interne IT 085 ou IT 286)

Technique Analytique :

- Microscope Electronique à Transmission Analytique (parties pertinentes de la norme NF X 43-050)

Résultat :

Fraction Analyisée	Technique analytique et date d'analyse	Résultat	Type d'amiante	Nb de préparations
▶ Colle grise en vrac	META le 07/11/2017	Amiante non détecté	---	1

Validé par : Fabien BEILLONET - Analyste

La reproduction de ce rapport d'essai n'est autorisée que sous la forme intégrale ; ce rapport ne doit pas être reproduit partiellement sans l'approbation du laboratoire. Sauf demande particulière et écrite du client, les échantillons sont conservés pendant 6 mois et les rapports pendant 2 ans.

DTA 164 rev 12

Page 1 / 1



Parc Edonia - Bât. R - Rue de la Terre Adélie - CS n° 66862
35768 SAINT-GREGOIRE CEDEX
Tél : 02.99.35.41.41
Fax : 02.99.35.41.42
www.itga.fr

Accréditation n° 1-5967
Liste des sites et portées
disponibles sur www.cofrac.fr



L'accréditation du COFRAC atteste de la compétence des laboratoires pour les seuls essais couverts par l'accréditation qui sont identifiés par le symbole :

RAPPORT D'ESSAI N° IT071711-5355 EN DATE DU 07/11/2017
RECHERCHE ET IDENTIFICATION D'AMIANTE SUR UN PRELEVEMENT DE MATERIAU

Ce rapport d'essai ne concerne que les échantillons soumis à l'analyse.

Client :

EXPERT HABITAT & INDUSTRIE INGENIERIE (COMPTE
MATERIAUX)
21 route d'Albert
62450 AVESNES LES BAPAUME

Prélèvement :

Commande ITGA : IT0717-105142
Echantillon ITGA : IT071711-5355
Reçu au laboratoire le : 03/11/2017

Réf. Client :

Commande	SOLAA0503-01
Dossier client	SOLAA0503-01 - 1 SQUARE P. ALGIS LGT 3 77360 VAIRES SUR MARNE
Echantillon	SOLAA0503P008 / LOGEMENTS COLLECTIFS - - - / Cuisine Mur D Enduit
Description ITGA	Enduit plâtreux blanc en vrac / Peintures multiples / Papier

Préparation :

Effectuée de façon à être représentative de l'échantillon

- pour une analyse au Microscope Electronique à Transmission Analytique (META) : broyage mécanique, récupération de poussières sur grille de microscope électronique (méthode interne IT 085 ou IT 286)

Technique Analytique :

- Microscope Electronique à Transmission Analytique (parties pertinentes de la norme NF X 43-050)

Résultat :

Fraction Analyisée	Technique analytique et date d'analyse	Résultat	Type d'amiante	Nb de préparations
▶ Enduit plâtreux blanc en vrac non séparable + peintures multiples non séparable + papier non séparable	META le 07/11/2017	Amiante non détecté	---	1

Validé par : Fabien BEILLONET - Analyste

La reproduction de ce rapport d'essai n'est autorisée que sous la forme intégrale ; ce rapport ne doit pas être reproduit partiellement sans l'approbation du laboratoire. Sauf demande particulière et écrite du client, les échantillons sont conservés pendant 6 mois et les rapports pendant 2 ans.

DTA 164 rev 12

Page 1 / 1



Parc Edonia - Bât. R - Rue de la Terre Adélie - CS n° 66862
35768 SAINT-GREGOIRE CEDEX
Tél : 02.99.35.41.41
Fax : 02.99.35.41.42
www.itga.fr

Accréditation n° 1-5967
Liste des sites et portées
disponibles sur www.cofrac.fr



L'accréditation du COFRAC atteste de la compétence des laboratoires pour les seuls essais couverts par l'accréditation qui sont identifiés par le symbole :

RAPPORT D'ESSAI N° IT071711-5356 EN DATE DU 07/11/2017
RECHERCHE ET IDENTIFICATION D'AMIANTE SUR UN PRELEVEMENT DE MATERIAU

Ce rapport d'essai ne concerne que les échantillons soumis à l'analyse.

Client :

EXPERT HABITAT & INDUSTRIE INGENIERIE (COMPTE
MATERIAUX)
21 route d'Albert
62450 AVESNES LES BAPAUME

Prélèvement :

Commande ITGA : IT0717-105142
Echantillon ITGA : IT071711-5356
Reçu au laboratoire le : 03/11/2017

Réf. Client :

Commande	SOLAA0503-01
Dossier client	SOLAA0503-01 - 1 SQUARE P. ALGIS LGT 3 77360 VAIRES SUR MARNE
Echantillon	SOLAA0503P009 / LOGEMENTS COLLECTIFS - - - / Placard 1 Sol Dalle de sol
Description ITGA	Dalle dure cassante grise / Colle bitumineuse noire / Ragréage gris

Préparation :

Effectuée de façon à être représentative de l'échantillon

- pour une analyse au Microscope Optique à Lumière Polarisée (MOLP) : pas de traitement thermique ou mécanique
- pour une analyse au Microscope Electronique à Transmission Analytique (META) : broyage mécanique, récupération de poussières sur grille de microscope électronique (méthode interne IT 085 ou IT 286)

Technique Analytique :

- Microscope Optique à Lumière Polarisée (méthode guide HSG 248 - appendice 2)
- Microscope Electronique à Transmission Analytique (parties pertinentes de la norme NF X 43-050)

Résultat :

Fraction Analyisée	Technique analytique et date d'analyse	Résultat	Type d'amiante	Nb de préparations
▶ Dalle dure cassante grise	META le 07/11/2017	Présence de fibres d'amiante	Chrysotile	1
▶ Colle bitumineuse noire + ragréage gris non séparable	MOLP le 06/11/2017	Présence de fibres d'amiante	Chrysotile	2

Validé par : Fabien BEILLONET - Analyste

La reproduction de ce rapport d'essai n'est autorisée que sous la forme intégrale ; ce rapport ne doit pas être reproduit partiellement sans l'approbation du laboratoire. Sauf demande particulière et écrite du client, les échantillons sont conservés pendant 6 mois et les rapports pendant 2 ans.

DTA 164 rev 12

Page 1 / 1



Parc Edonia - Bât. R - Rue de la Terre Adélie - CS n° 66862
35768 SAINT-GREGOIRE CEDEX
Tél : 02.99.35.41.41
Fax : 02.99.35.41.42
www.itga.fr

Accréditation n° 1-5967
Liste des sites et portées
disponibles sur www.cofrac.fr



L'accréditation du COFRAC atteste de la compétence des laboratoires pour les seuls essais couverts par l'accréditation qui sont identifiés par le symbole :

RAPPORT D'ESSAI N° IT071711-5357 EN DATE DU 07/11/2017
RECHERCHE ET IDENTIFICATION D'AMIANTE SUR UN PRELEVEMENT DE MATERIAU

Ce rapport d'essai ne concerne que les échantillons soumis à l'analyse.

Client :

EXPERT HABITAT & INDUSTRIE INGENIERIE (COMPTE
MATERIAUX)
21 route d'Albert
62450 AVESNES LES BAPAUME

Prélèvement :

Commande ITGA : IT0717-105142
Echantillon ITGA : IT071711-5357
Reçu au laboratoire le : 03/11/2017

Réf. Client :

Commande	SOLAA0503-01
Dossier client	SOLAA0503-01 - 1 SQUARE P. ALGIS LGT 3 77360 VAIRES SUR MARNE
Echantillon	SOLAA0503P010 / LOGEMENTS COLLECTIFS - - - / Séjour Plafond Enduit
Description ITGA	Enduit plâtreux blanc en vrac / Matériau gris en vrac / Peinture

Préparation :

Effectuée de façon à être représentative de l'échantillon

- pour une analyse au Microscope Electronique à Transmission Analytique (META) : broyage mécanique, récupération de poussières sur grille de microscope électronique (méthode interne IT 085 ou IT 286)

Technique Analytique :

- Microscope Electronique à Transmission Analytique (parties pertinentes de la norme NF X 43-050)

Résultat :

Fraction Analyisée	Technique analytique et date d'analyse	Résultat	Type d'amiante	Nb de préparations
▶ Enduit plâtreux blanc en vrac non séparable + matériau gris en vrac non séparable + peinture non séparable	META le 07/11/2017	Amiante non détecté	---	1

Validé par : Fabien BEILLONET - Analyste

La reproduction de ce rapport d'essai n'est autorisée que sous la forme intégrale ; ce rapport ne doit pas être reproduit partiellement sans l'approbation du laboratoire. Sauf demande particulière et écrite du client, les échantillons sont conservés pendant 6 mois et les rapports pendant 2 ans.

DTA 164 rev 12

Page 1 / 1

ATTESTATION(S)



ALLIANZ IARD
Direction Opérations Entreprises
Case courrier 8 10 33
5C Esplanade Charles de Gaulle
33081 BORDEAUX CEDEX

ALLIANZ RESPONSABILITE CIVILE DES ENTREPRISES DE SERVICE

La société ALLIANZ IARD certifie que :

EXPERT HABITAT INGENIERIE
21 ROUTE D ALBERT
62450 AVESNES LES BAPAUME

Est titulaire d'une police d'assurance Responsabilité civile Activités de services N°55897385 qui a pris effet le 01/01/2017.

Ce contrat, a pour objet de :

- Satisfaire aux obligations édictées par l'ordonnance n°2005 - 655 du 8 juin 2005 et son décret d'application n°2006 - 1114 du 5 septembre 2006, codifié aux articles R212-4 et L271-4 à L271-6 du code de la construction et de l'habitation, ainsi que ses textes subéquents ;
- Garantir l'assuré contre les conséquences pécuniaires de la responsabilité civile qu'il peut encourir à l'égard des tiers du fait de ses activités professionnelles déclarées aux Dispositions Particulières à savoir :
 - Le constat des Risques d'exposition au plomb
 - Diagnostic Performance Energétique (DPE)
 - Repérage d'amiante avant transaction, contrôle périodique amiante
 - Repérage d'amiante avant / après travaux et démolition
 - Dossier technique amiante
 - Repérage d'amiante sur surfaces bitumées ou enrobées
 - Diagnostic amiante parties privatives
 - Repérage de plomb avant / après travaux et démolition
 - Présence de termites et autres insectes xylophages

Le montant de la garantie Responsabilité Civile Professionnelle est de 1 300 000,00 € par sinistre et 1 500 000,00 € par année.

Le présent document, établi par ALLIANZ, est valable jusqu'au 31/12/2017 sous réserve du paiement des cotisations. Il a pour objet d'attester l'existence d'un contrat. Il ne constitue toutefois pas une présomption d'application des garanties et ne peut engager ALLIANZ au-delà des clauses, conditions et limites du contrat auquel il se réfère. Les exceptions de garantie opposables au souscripteur le sont également aux bénéficiaires de l'indemnité (résiliation, nullité, règle proportionnelle, exclusions, déchéances, ...).

Toute adjonction autre que le cachet et la signature du représentant de la Société est réputée non écrite.

Fait à Bordeaux, le 19/12/2016

Pour la compagnie

Allianz IARD
Direction Opérations Entreprises
5C Esplanade Charles de Gaulle
33081 BORDEAUX CEDEX

CERTIFICAT DE COMPETENCES



**Certificat de compétences
Diagnostic Immobilier**

N° CPDI 4030 Version 001

Je soussigné, Philippe TROYAUX, Directeur Général d'I.Cert, atteste que :

Monsieur YMANETTE Kévin

Est certifié(e) selon le référentiel I.Cert dénommé CPE DI DR 01, dispositif de certification de personnes réalisant des diagnostics immobiliers pour les missions suivantes :

Amiante Repérage et diagnostic amiante dans les immeubles bâtis
Date d'effet : 20/07/2016 - Date d'expiration : 19/07/2021

En foi de quoi ce certificat est délivré, pour valoir et servir ce que de droit.
Edité à Saint-Grégoire, le 20/09/2016.

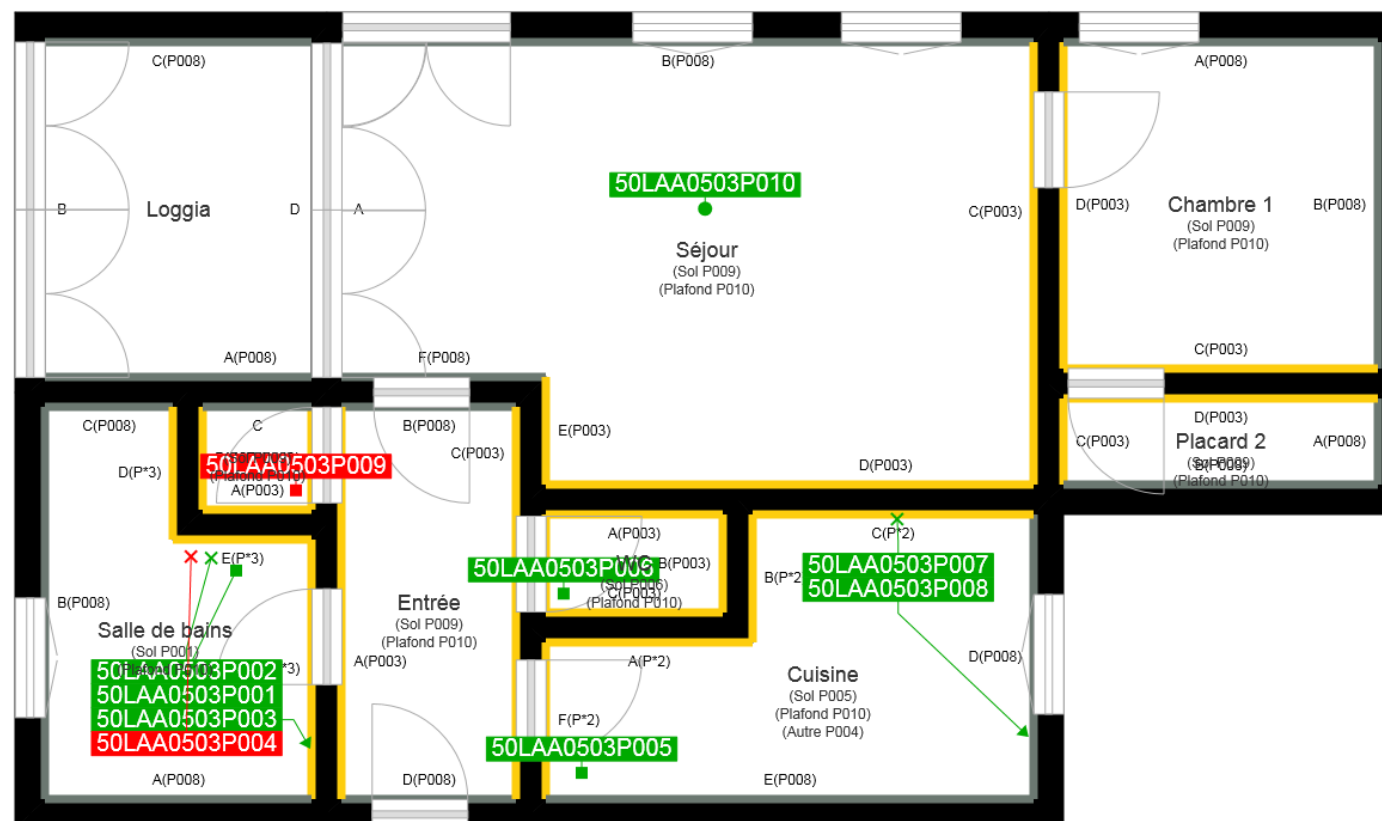
Article du 6 avril 2007 définissant les critères de certification des compétences des personnes physiques réalisant l'audit de l'installation intérieure de gaz modifié par les arrêtés du 15/12/2009 et du 15/12/2011. Arrêté du 16 novembre 2006 définissant les critères de certification des compétences des personnes physiques réalisant le diagnostic de performance énergétique modifié par les arrêtés du 28/12/2009 et du 13/12/2011. Arrêté du 20 octobre 2006 définissant les critères de certification des compétences des personnes physiques réalisant l'audit à la pompe à chaleur dans le bâtiment modifié par les arrêtés du 14/12/2009 et du 07/12/2011 et du 14/02/2012. Arrêté du 21 novembre 2006 définissant les critères de certification des compétences des personnes physiques opérateurs de repérage et de diagnostic amiante dans les immeubles bâtis. Arrêté du 21 novembre 2006 définissant les critères de certification des compétences des personnes physiques opérateurs des conseils de risque d'explosion au plomb ou agents pour réaliser des diagnostics plomb dans les immeubles d'habitation modifié par l'arrêté du 07/12/2011. Arrêté du 3 juillet 2008 définissant les critères de certification des compétences des personnes physiques réalisant l'audit de l'installation intérieure d'électricité modifié par les arrêtés du 20/12/2009 et du 02/12/2011.

I.Cert
Institut de Certification
Certification de personnes
Diagnostic Immobilier
Portée disponible sur www.icert.fr

cefrac
AUTORISATION
DE
L'ÉTAT
N° 14786
RUE DE LA VILLE
59100 LAULNEAU

Parc EDONIA - Bâtiment G - Rue de la Terre Victoria - 35760 Saint-Grégoire

CPE DI FR11 rev 11



	Murs périphériques / Plaques de plâtre
	Murs Bois
	Murs Brique
	Murs Béton brut
	Cloisons Plaques de plâtre
	Murs carreaux de plâtre
	Murs Béton / Enduit
	Murs porteurs et/ou mur de refend / Plaques de plâtre
	Murs périphériques / Doublage (plaque de plâtre + isolant)
	Torchis
	Murs Amiantés
	Murs Brique / Enduit
	Murs Brique plâtrière

- Prélèvements de sol amiantés
- Prélèvements de sol non amiantés
- Prélèvements de plafonds amiantés
- Prélèvements de plafonds non amiantés
- Prélèvements de murs amiantés
- Prélèvements de murs non amiantés
- Autres types de prélèvements amiantés
- Autres types de prélèvements non amiantés